

おすすめ 周遊コース

Recommended courses



子どもから大人まで
楽しめるスポットが
もりだくさん!

1 定番!野田を知りたいコース

1. Classic! Course to learn about Noda

野田らしさを実感したい人向け
Ideal for people who want to experience the uniqueness of Noda

初めての野田「ここだけは外せない」 My first trip to Noda (must see and must do)



千葉県立関宿城博物館 5P
Chiba Prefectural Sekiyado-jo Museum



清水公園 8P
SHIMIZU KOUEN



動物とのふれあいが楽しめます!

昼食 Lunch

2 子どもとエンジョイコース

2. Fun with the family course

とにかく子どもと遊びたい人
For those looking to play with the kids

子どもと一緒に楽しむには Want to have fun with the kids?



グリコピア CHIBA 9P
Glicopia Chiba



あそびも、お菓子も大好き!!



もりのゆうえんち 8P
Mori no Yuenchi Amusement Park

昼食 Lunch

おすすめポイント! Recommended attractions



F-13
ホワイト餃子 野田本店
White Gyoza Noda Main Branch
☎04-7124-2424



野田市こうのとりの里 10P
Noda Stork Village (Noda Kounotori no Sato)



オリジナル缶バッジづくりにチャレンジ!



キッコーマンもの知りしょうゆ館 9P
Kikkoman Soy Sauce Museum (Monoshiri-Shoyu Kan)

昼食 Lunch



「野田市こうのとりの里」10Pまたは、「三ツ堀里山自然園」11P
Noda Stork Village (Noda Kounotori no Sato) or Mitsubori Satoyama Park



I-5 東京理科大学「なるほど科学体験館」9P
MathSci Experience Center, TUS

おすすめポイント! Recommended attractions

K-13
クリアビューゴルフクラブ&ホテル ランチビュッフェ
☎04-7138-2111
Clearview Golf Club & Hotel Lunch buffet



和洋中の過替わりメニューとデザート&ドリンクで大満足!

昼食 Lunch

※新型コロナウイルス感染症の影響により休館している場合があります。開館状況は各施設にご確認ください。

※新型コロナウイルス感染症の影響により休館している場合があります。開館状況は各施設にご確認ください。

3 歴史、しょうゆ文化満喫コース

3. History and soy sauce culture course

野田の歴史を勉強したい For those seeking to learn more about Noda's history



千葉県立関宿城博物館 5P
Chiba Prefectural Sekiyado-jo Museum



関根名人記念館 5P
Sekine Meijin Memorial Hall

おすすめポイント! Recommended attractions

お土産 Souvenirs
喜八堂 D-7
Kihachido

昼食 Lunch

ゴール Goal



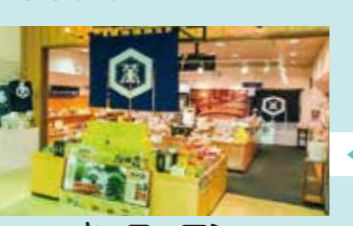
野田市こうのとりの里 10P
Noda Stork Village (Noda Kounotori no Sato)

しょうゆ産業の文化遺産 Cultural heritage of the soy sauce industry

野田市市民会館 (しょうゆ醸造家 日茂木佐平治邸宅 大正文化)
The Noda Shimin Kaikan (Taisho Period culture at the village of Saheiji Mogi, soy sauce brewer)

野田市郷土博物館 (しょうゆ産業の歴史)
Noda City Museum (history of the soy sauce industry)

キッコーマン国際食文化研究センター (資料館)
Materials from the library of the Kikkoman Institute for International Food Culture



キッコーマンもの知りしょうゆ館 9P
Kikkoman Soy Sauce Museum (Monoshiri-Shoyu Kan)

※新型コロナウイルス感染症の影響により休館している場合があります。開館状況は各施設にご確認ください。

4 おいしさ・たのしさ実感コース

4. An amusing eating experience course

おいしいものを食べてみたい Want to eat something good



雪印メグミルク野田工場 9P
Megmilk Snow Brand Noda Plant



試食や記念撮影、お土産もあり!



テイクアウト
G-13
・KOUJI SANDWITCH (サンドイッチ)
(Sandwiches)
☎04-7124-0313

昼食 Lunch

ゴール Goal

市内でお買い物
Take home recommended local products and sweets

推奨物産品やスイーツをお土産に



野田市こうのとりの里 10P (自然の中でランチ)
Noda Stork Village (Noda Kounotori no Sato) (outdoor lunch)

おすすめポイント! Recommended attractions

E-10
・ブーランジェリー シュシュ (ベーカリー)
Boulangerie ChouChou (Bakery)
☎04-7100-4180



試食や記念撮影、お土産もあり!

昼食 Lunch

※新型コロナウイルス感染症の影響により休館している場合があります。開館状況は各施設にご確認ください。

むらさきの里 野田ガイドの会お勧めコース

Murasaki no sato Noda Guide Association recommended tours

令和3年ガイド実績6万8千人突破!
We reached over 68,000 guides in 2021!

1 しょうゆの街 まちなかを巡るコース
所要時間 約90分 (2km)

しょうゆの街のまちなかにある由緒ある建物を訪ねコンパクトに巡ります。
1. Visiting for a stroll in soy sauce town (2 km, time required: about 1 hour and 30 minutes)
Visit historic buildings in the soy sauce town on this short path.

2 しょうゆ産業の歴史を訪ねるコース
所要時間 約150分 (2.8km)

野田のまちなかでしょうゆ産業に関連する施設を巡り、その歴史と今を訪ねます。
2. Visiting to see the history of soy sauce (2.8 km, Time required: about 2 hours and 30 minutes)
Visit facilities related to soy sauce production in the city of Noda and see its history.

3 しょうゆの街 江戸川沿いを歩くコース
所要時間 約150分 (3.2km)

野田のまちなかから江戸川へと歩き、しょうゆ産業と江戸川の関係をご案内します。
3. Visiting for a walk along the Edo River (3.2 km, time required: about 2 hours and 30 minutes)
Take a walk in the city of Noda along the Edo River and learn about the river's relationship with soy sauce production.

4 清水公園を訪ねるコース
所要時間 約90分 (2.2km)

「日本さくら名所100選」の清水公園で自然と由緒ある建物など歴史を訪ねます。
4. Visiting SHIMIZU KOUEN (2.2 km, time required: about 1 hour and 30 minutes)
Shimizu Kouen was selected as one of the "top 100 places to see Japanese Cherry blossoms", and you can experience natural scenery and historic buildings on this course.

5 関宿を訪ねるコース
所要時間 約150分 (3.2km)

関宿藩に関連する歴史と関宿出身で戦終時の内閣総理大臣鈴木貫太郎の足跡を巡ります。
5. Visiting Sekiyado
Trace the history of the Sekiyado fiefdom and the footsteps of at the end of the war prime minister born here, Kantaro Suzuki.

野田市野田370-8
野田市郷土博物館・市民会館
「むらさきの里 野田ガイドの会」
☎04-7124-6851
370-8 Noda, Noda City
Murasaki no Sato Noda Guide Association located within Noda City Museum/Shimin Kaikan

その他おすすめ情報 Other recommendations

- 農作業体験
枝豆オーナー (野田市役所農政課) / 市民水田・コム作り (株式会社野田自然共生ファーム) / ミカン狩り (野田みかん園)
- 利根運河~こうのとりの里ウォーキング

※新型コロナウイルス感染症の影響により休館している場合があります。開館状況はお出かけ前に各施設にご確認ください。

13